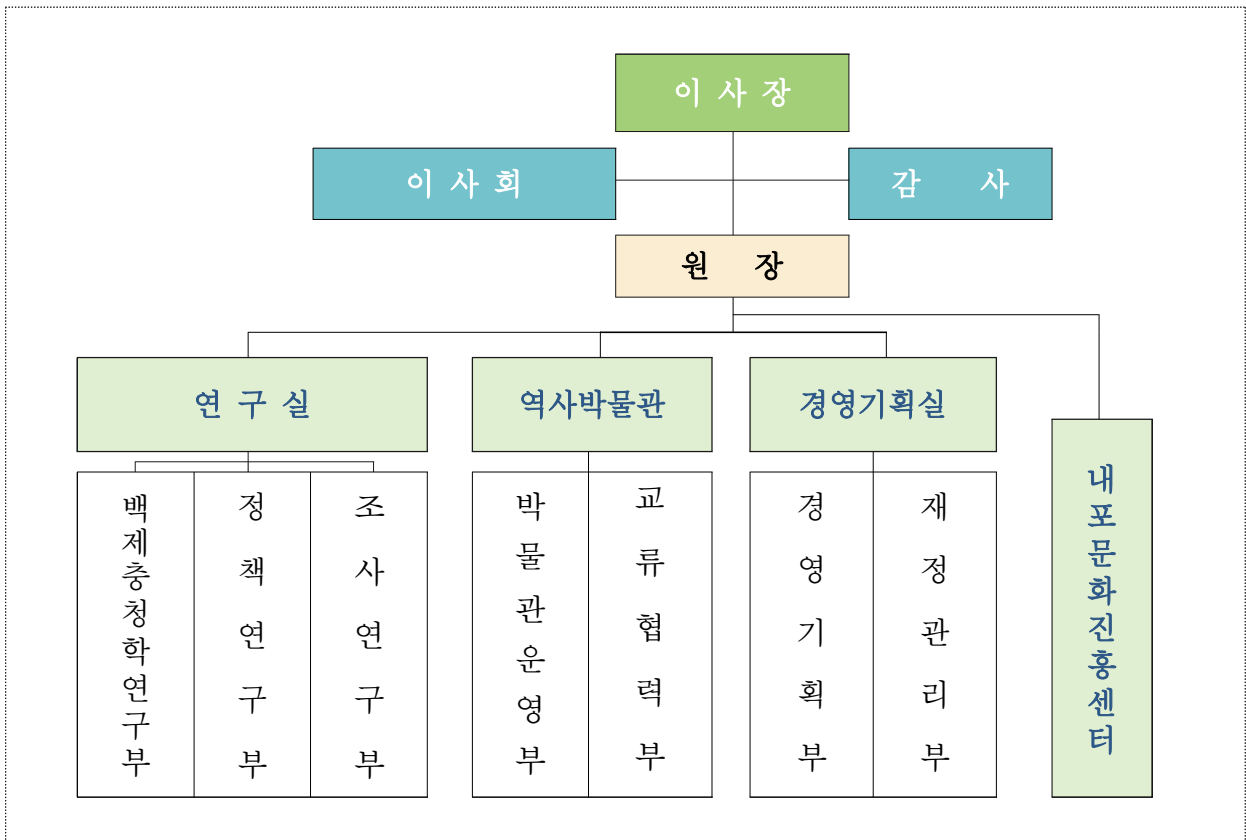


# I . 기 본 현 황

## ① 기구 및 기능

【1】기 구 : 2실 1관 1센터 7부



## 【2】정 · 현원 현황

구 분	계	임 원	연구직	관리직	기능직	공무직
정 원	59	1	31	12	3	12
현 원	52	1	31	12	2	6
결 원	△7	-	-	-	△1	△6