

2025



乙巳年

C A L E N D A R



## 2025 CALENDAR

1

일	월	화	수	목	금	토
			1	2	3	4
5	6	7	8	9	10	11
12	13	14	15	16	17	18
19	20	21	22	23	24	25
26	27	28	29	30	31	

2

일	월	화	수	목	금	토
						1
2	3	4	5	6	7	8
9	10	11	12	13	14	15
16	17	18	19	20	21	22
23	24	25	26	27	28	

3

일	월	화	수	목	금	토
						1
2	3	4	5	6	7	8
9	10	11	12	13	14	15
16	17	18	19	20	21	22
23 <sub>30</sub>	24 <sub>31</sub>	25	26	27	28	29

4

일	월	화	수	목	금	토
		1	2	3	4	5
6	7	8	9	10	11	12
13	14	15	16	17	18	19
20	21	22	23	24	25	26
27	28	29	30			

5

일	월	화	수	목	금	토
				1	2	3
4	5	6	7	8	9	10
11	12	13	14	15	16	17
18	19	20	21	22	23	24
25	26	27	28	29	30	31

6

일	월	화	수	목	금	토
1	2	3	4	5	6	7
8	9	10	11	12	13	14
15	16	17	18	19	20	21
22	23	24	25	26	27	28
29	30					

7

일	월	화	수	목	금	토
		1	2	3	4	5
6	7	8	9	10	11	12
13	14	15	16	17	18	19
20	21	22	23	24	25	26
27	28	29	30	31		

8

일	월	화	수	목	금	토
					1	2
3	4	5	6	7	8	9
10	11	12	13	14	15	16
17	18	19	20	21	22	23
24 <sub>31</sub>	25	26	27	28	29	30

9

일	월	화	수	목	금	토
	1	2	3	4	5	6
7	8	9	10	11	12	13
14	15	16	17	18	19	20
21	22	23	24	25	26	27
28	29	30				

10

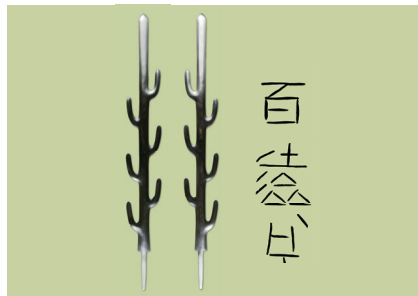
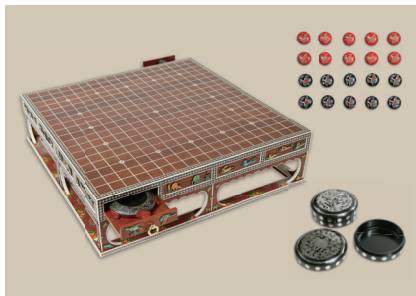
일	월	화	수	목	금	토
			1	2	3	4
5	6	7	8	9	10	11
12	13	14	15	16	17	18
19	20	21	22	23	24	25
26	27	28	29	30	31	

11

일	월	화	수	목	금	토
						1
2	3	4	5	6	7	8
9	10	11	12	13	14	15
16	17	18	19	20	21	22
23 <sub>30</sub>	24	25	26	27	28	29

12

일	월	화	수	목	금	토
	1	2	3	4	5	6
7	8	9	10	11	12	13
14	15	16	17	18	19	20
21	22	23	24	25	26	27
28	29	30	31			



백제 관련 주요유물 12선



공주 수춘리 1호분 출토  
충남역사문화연구원 소장

공주 수촌리 1호분 출토

충남역사문화연구원 소장



1 2025  
JANUARY

수	목	금	토	일	월	화	수	목	금	토	일	월	화	수	목	금	토	일	월	화	수	목	금	토	일	월	화	수	목	금
1	2	3	4	5	6	7	8	9	10	11	12	13	14	15	16	17	18	19	20	21	22	23	24	25	26	27	28	29	30	31



2025 **1** JAN



| 백제 금동관 |

- 공주 수촌리 1호분 출토
- 충남역사문화연구원 발굴
- 국립중앙박물관 소장

일	월	화	수	목	금	토
<div>2024 12</div> <div> <div>일</div><div>월</div><div>화</div><div>수</div><div>목</div><div>금</div><div>토</div> <div>1</div><div>2</div><div>3</div><div>4</div><div>5</div><div>6</div><div>7</div> <div>8</div><div>9</div><div>10</div><div>11</div><div>12</div><div>13</div><div>14</div> <div>15</div><div>16</div><div>17</div><div>18</div><div>19</div><div>20</div><div>21</div> <div>22</div><div>23</div><div>24</div><div>25</div><div>26</div><div>27</div><div>28</div> <div>29</div><div>30</div><div>31</div> </div>	<div>2</div> <div> <div>일</div><div>월</div><div>화</div><div>수</div><div>목</div><div>금</div><div>토</div> <div></div><div></div><div></div><div></div><div></div><div></div><div>1</div> <div>2</div><div>3</div><div>4</div><div>5</div><div>6</div><div>7</div><div>8</div> <div>9</div><div>10</div><div>11</div><div>12</div><div>13</div><div>14</div><div>15</div> <div>16</div><div>17</div><div>18</div><div>19</div><div>20</div><div>21</div><div>22</div> <div>23</div><div>24</div><div>25</div><div>26</div><div>27</div><div>28</div> </div>		<div>1</div> <div>신정</div>	2	3	4
<div>5</div> <div>소한</div>	6	7	8	9	10	11
<div>12</div>	13	<div>14</div> <div>음12,15</div>	15	16	17	18
<div>19</div>	<div>20</div> <div>대한</div>	21	22	23	24	25
<div>26</div>	27	28	<div>29</div> <div>설날 음1,1</div>	30	31	

백제 금동관(복원품)  
일본 에다후나야마(江田船山)고분 출토  
한성백제박물관 소장



2025 **2** FEB

일	월	화	수	목	금	토
<div>1</div> <div>일 월 화 수 목 금 토</div> <div>1 2 3 4</div> <div>5 6 7 8 9 10 11</div> <div>12 13 14 15 16 17 18</div> <div>19 20 21 22 23 24 25</div> <div>26 27 28 29 30 31</div>	<div>3</div> <div>일 월 화 수 목 금 토</div> <div>1</div> <div>2 3 4 5 6 7 8</div> <div>9 10 11 12 13 14 15</div> <div>16 17 18 19 20 21 22</div> <div>23 24 25 26 27 28 29</div>					1
2	3 입춘	4	5	6	7	8
9	10	11	12 정월대보름 · 음1,15	13	14	15
16	17	18 우수	19	20	21	22
23	24	25	26	27	28 음 2,1	



| 백제 금동관 |

- 일본 구마모토현 에다후나야마고분 출토
- 도쿄국립박물관 소장



백제 금동신발(복원품)

일본 에다후나야마(江田船山)고분 출토  
백제역사문화관 소장



2025 **3** MAR



**| 백제 금동신발 |**

- 일본 구마모토현 에다후나야마고분 출토
- 도쿄국립박물관 소장

일	월	화	수	목	금	토
<div>2</div> <div> <div>일</div> <div>월</div> <div>화</div> <div>수</div> <div>목</div> <div>금</div> <div>토</div> </div> <div> <div>1</div> <div>2</div> <div>3</div> <div>4</div> <div>5</div> <div>6</div> <div>7</div> <div>8</div> <div>9</div> <div>10</div> <div>11</div> <div>12</div> <div>13</div> <div>14</div> <div>15</div> <div>16</div> <div>17</div> <div>18</div> <div>19</div> <div>20</div> <div>21</div> <div>22</div> <div>23</div> <div>24</div> <div>25</div> <div>26</div> <div>27</div> <div>28</div> </div>	<div>4</div> <div> <div>일</div> <div>월</div> <div>화</div> <div>수</div> <div>목</div> <div>금</div> <div>토</div> </div> <div> <div>1</div> <div>2</div> <div>3</div> <div>4</div> <div>5</div> <div>6</div> <div>7</div> <div>8</div> <div>9</div> <div>10</div> <div>11</div> <div>12</div> <div>13</div> <div>14</div> <div>15</div> <div>16</div> <div>17</div> <div>18</div> <div>19</div> <div>20</div> <div>21</div> <div>22</div> <div>23</div> <div>24</div> <div>25</div> <div>26</div> <div>27</div> <div>28</div> <div>29</div> <div>30</div> </div>					<div>1</div> <div>삼일절</div>
<div>2</div>	<div>3</div> <div>대체 휴일 · 납세자의 날</div>	<div>4</div>	<div>5</div> <div>경칩</div>	<div>6</div>	<div>7</div>	<div>8</div> <div>국제여성의 날 3·8민주의거 기념일</div>
<div>9</div>	<div>10</div>	<div>11</div>	<div>12</div>	<div>13</div>	<div>14</div> <div>음2.15</div>	<div>15</div> <div>3·15의거 기념일</div>
<div>16</div>	<div>17</div>	<div>18</div>	<div>19</div> <div>상공의 날</div>	<div>20</div> <div>춘분</div>	<div>21</div> <div>암예방의 날</div>	<div>22</div> <div>세계물의 날</div>
<div>23</div> <div>30</div>	<div>24</div> <div>31</div>	<div>25</div>	<div>26</div>	<div>27</div>	<div>28</div> <div>서해수호의 날</div>	<div>29</div> <div>음3.1</div>

대금식 갑옷(복원품)

고흥 길두리 안동고분 출토  
백제역사문화관 소장





2025 **4** APR



**| 대금식 갑옷 |**

- 고흥 안동고분 출토
- 전남대학교 박물관 발굴
- 국립광주박물관 소장

일	월	화	수	목	금	토
		1 연구원 21주년 개원기념일	2	3	4 예비군의 날 · 청명	5 식목일 · 한식
6	7 보건의 날	8	9	10	11 대한민국 임시정부 수립기념일	12 도서관의 날 · 음3.15
13	14	15	16 국민안전의 날	17	18	19 4·19혁명기념일
20 장애인의 날 · 곡우	21 과학의 날	22 정보통신의 날	23	24	25 법의 날	26
27	28 충무공탄신일 · 음4.1	29	30		<div> <div>3</div> <div> <div>일</div><div>월</div><div>화</div><div>수</div><div>목</div><div>금</div><div>토</div> <div>2</div><div>3</div><div>4</div><div>5</div><div>6</div><div>7</div><div>8</div> <div>9</div><div>10</div><div>11</div><div>12</div><div>13</div><div>14</div><div>15</div> <div>16</div><div>17</div><div>18</div><div>19</div><div>20</div><div>21</div><div>22</div> <div>23</div><div>24</div><div>25</div><div>26</div><div>27</div><div>28</div><div>29</div> </div> </div>	<div> <div>5</div> <div> <div>일</div><div>월</div><div>화</div><div>수</div><div>목</div><div>금</div><div>토</div> <div>4</div><div>5</div><div>6</div><div>7</div><div>8</div><div>9</div><div>10</div> <div>11</div><div>12</div><div>13</div><div>14</div><div>15</div><div>16</div><div>17</div> <div>18</div><div>19</div><div>20</div><div>21</div><div>22</div><div>23</div><div>24</div> <div>25</div><div>26</div><div>27</div><div>28</div><div>29</div><div>30</div><div>31</div> </div> </div>

대금식 갑옷(복원품)

고흥 야막고분 출토  
국립나주문화유산연구소 소장



2025 **5** MAY



**| 대금식 갑옷 |**

- 고흥 야막고분 출토
- 국립나주문화유산연구소 발굴
- 국립나주문화유산연구소 소장

일	월	화	수	목	금	토
<div>4</div> <div> <div>일</div> <div>월</div> <div>화</div> <div>수</div> <div>목</div> <div>금</div> <div>토</div> </div> <div> <div>1</div> <div>2</div> <div>3</div> <div>4</div> <div>5</div> </div> <div> <div>6</div> <div>7</div> <div>8</div> <div>9</div> <div>10</div> <div>11</div> <div>12</div> </div> <div> <div>13</div> <div>14</div> <div>15</div> <div>16</div> <div>17</div> <div>18</div> <div>19</div> </div> <div> <div>20</div> <div>21</div> <div>22</div> <div>23</div> <div>24</div> <div>25</div> <div>26</div> </div> <div> <div>27</div> <div>28</div> <div>29</div> <div>30</div> </div>	<div>6</div> <div> <div>일</div> <div>월</div> <div>화</div> <div>수</div> <div>목</div> <div>금</div> <div>토</div> </div> <div> <div>1</div> <div>2</div> <div>3</div> <div>4</div> <div>5</div> <div>6</div> <div>7</div> </div> <div> <div>8</div> <div>9</div> <div>10</div> <div>11</div> <div>12</div> <div>13</div> <div>14</div> </div> <div> <div>15</div> <div>16</div> <div>17</div> <div>18</div> <div>19</div> <div>20</div> <div>21</div> </div> <div> <div>22</div> <div>23</div> <div>24</div> <div>25</div> <div>26</div> <div>27</div> <div>28</div> </div> <div> <div>29</div> <div>30</div> </div>			1 근로자의 날	2	3
4	5 어린이 날 · 부처님 오신날 · 입학	6 대체휴일	7	8 어버이 날	9	10 바다식목일
11 동학농민혁명 기념일	12 국제간호사의 날 음4.15	13	14	15 스승의 날	16	17
18 5·18민주화운동 기념일	19 성년의 날 · 발명의 날	20 세계인의 날	21 부부의 날 · 소만	22	23	24
25	26	27 음5.1	28	29	30	31 바다의 날 · 단오 세계금연의 날



백제 금동신발(복원품)

나주 복암리 정촌고분 1호 석실 출토  
국립나주문화유산연구소 소장



2025 **6** JUN



| 백제 금동신발 |

- 나주 정촌고분 1호 석실 출토
- 국립나주문화유산연구소 발굴
- 국립나주문화유산연구소 소장

일	월	화	수	목	금	토
<b>1</b> 의병의 날	<b>2</b>	<b>3</b>	<b>4</b>	<b>5</b> 환경의 날 · 망종	<b>6</b> 현충일	<b>7</b>
<b>8</b>	<b>9</b>	<b>10</b> 6·10민주항쟁기념일 음5.15	<b>11</b>	<b>12</b>	<b>13</b>	<b>14</b> 세계헌혈자의 날
<b>15</b> 노인학대 예방의 날	<b>16</b>	<b>17</b>	<b>18</b>	<b>19</b>	<b>20</b>	<b>21</b> 하지
<b>22</b>	<b>23</b>	<b>24</b>	<b>25</b> 6·25전쟁일 · 음6.1	<b>26</b>	<b>27</b>	<b>28</b> 철도의 날
<b>29</b>	<b>30</b>				<div> <div>5</div> <div> <div>일</div><div>월</div><div>화</div><div>수</div><div>목</div><div>금</div><div>토</div> <div>4</div><div>5</div><div>6</div><div>7</div><div>8</div><div>9</div><div>10</div> <div>11</div><div>12</div><div>13</div><div>14</div><div>15</div><div>16</div><div>17</div> <div>18</div><div>19</div><div>20</div><div>21</div><div>22</div><div>23</div><div>24</div> <div>25</div><div>26</div><div>27</div><div>28</div><div>29</div><div>30</div><div>31</div> </div> </div>	<div> <div>7</div> <div> <div>일</div><div>월</div><div>화</div><div>수</div><div>목</div><div>금</div><div>토</div> <div>6</div><div>7</div><div>8</div><div>9</div><div>10</div><div>11</div><div>12</div> <div>13</div><div>14</div><div>15</div><div>16</div><div>17</div><div>18</div><div>19</div> <div>20</div><div>21</div><div>22</div><div>23</div><div>24</div><div>25</div><div>26</div> <div>27</div><div>28</div><div>29</div><div>30</div><div>31</div> </div> </div>

용·봉황무늬 고리자루큰칼(복원품)

공주 무령왕릉 출토  
백제역사문화관 소장





2025 **7** JUL



| 용·봉황무늬 고리자루큰칼 |

- 공주 무령왕릉 출토
- 국립문화유산연구원 발굴
- 국립공주박물관 소장

일	월	화	수	목	금	토
		1	2	3	4	5
6	7 소서	8	9 정보보호의 날 · 음6.15	10	11	12
13	14	15	16	17 제한절	18	19
20 초복	21	22 대서	23	24	25 윤6.1	26
27 유엔군 참전의 날	28	29	30 중복	31	<div> <div>6</div> <div> <div>일</div><div>월</div><div>화</div><div>수</div><div>목</div><div>금</div><div>토</div> <div>1</div><div>2</div><div>3</div><div>4</div><div>5</div><div>6</div><div>7</div> <div>8</div><div>9</div><div>10</div><div>11</div><div>12</div><div>13</div><div>14</div> <div>15</div><div>16</div><div>17</div><div>18</div><div>19</div><div>20</div><div>21</div> <div>22</div><div>23</div><div>24</div><div>25</div><div>26</div><div>27</div><div>28</div> <div>29</div><div>30</div> </div> </div>	
					<div> <div>8</div> <div> <div>일</div><div>월</div><div>화</div><div>수</div><div>목</div><div>금</div><div>토</div> <div></div><div></div><div></div><div></div><div></div><div></div><div>1</div> <div>2</div><div>3</div><div>4</div><div>5</div><div>6</div><div>7</div><div>8</div> <div>9</div><div>10</div><div>11</div><div>12</div><div>13</div><div>14</div><div>15</div> <div>16</div><div>17</div><div>18</div><div>19</div><div>20</div><div>21</div><div>22</div> <div>23</div><div>24</div><div>25</div><div>26</div><div>27</div><div>28</div><div>29</div> <div>30</div><div>31</div> </div> </div>	

백제 금동관(복원품)

서산 부장리 5호분 출토  
한성백제박물관 소장



2025 **8** AUG



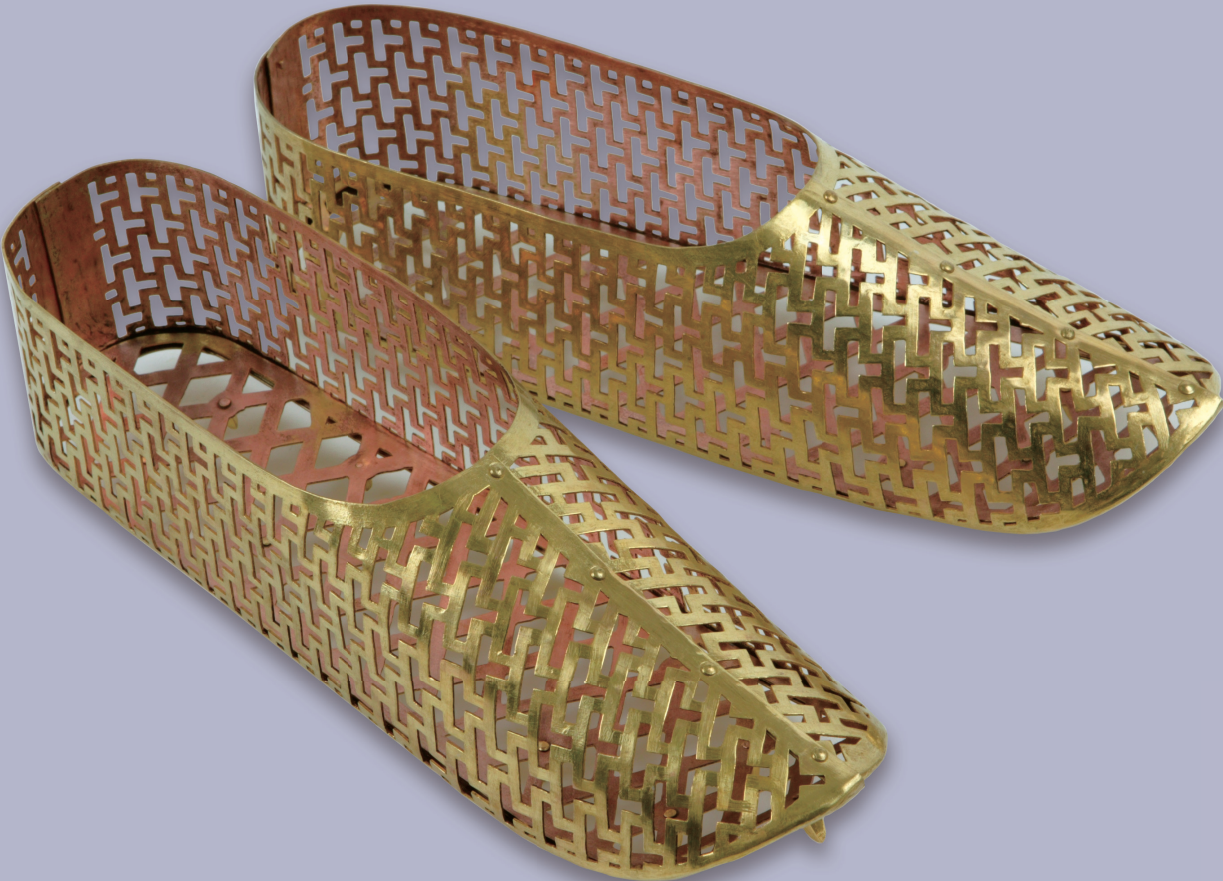
**| 백제 금동관 |**

- 서산 부장리 5호분 출토
- 충남역사문화연구원 발굴
- 국립공주박물관 소장

일	월	화	수	목	금	토
<div>7</div> <div> <div>일</div> <div>월</div> <div>화</div> <div>수</div> <div>목</div> <div>금</div> <div>토</div> </div> <div> <div>1</div> <div>2</div> <div>3</div> <div>4</div> <div>5</div> </div> <div> <div>6</div> <div>7</div> <div>8</div> <div>9</div> <div>10</div> <div>11</div> <div>12</div> </div> <div> <div>13</div> <div>14</div> <div>15</div> <div>16</div> <div>17</div> <div>18</div> <div>19</div> </div> <div> <div>20</div> <div>21</div> <div>22</div> <div>23</div> <div>24</div> <div>25</div> <div>26</div> </div> <div> <div>27</div> <div>28</div> <div>29</div> <div>30</div> <div>31</div> </div>	<div>9</div> <div> <div>일</div> <div>월</div> <div>화</div> <div>수</div> <div>목</div> <div>금</div> <div>토</div> </div> <div> <div>1</div> <div>2</div> <div>3</div> <div>4</div> <div>5</div> <div>6</div> </div> <div> <div>7</div> <div>8</div> <div>9</div> <div>10</div> <div>11</div> <div>12</div> <div>13</div> </div> <div> <div>14</div> <div>15</div> <div>16</div> <div>17</div> <div>18</div> <div>19</div> <div>20</div> </div> <div> <div>21</div> <div>22</div> <div>23</div> <div>24</div> <div>25</div> <div>26</div> <div>27</div> </div> <div> <div>28</div> <div>29</div> <div>30</div> </div>				1	2
3	4	5	6	7 입주	8 윤6.15	9 말복
10	11	12	13	14	15 광복절	16
17	18	19	20	21	22	23 처서 · 음7.1
24	25	26	27	28	29	30
31						

백제 금동신발(복원품)

공주 수촌리 1호분 출토  
충남역사문화연구원 소장





2025 **9** SEP



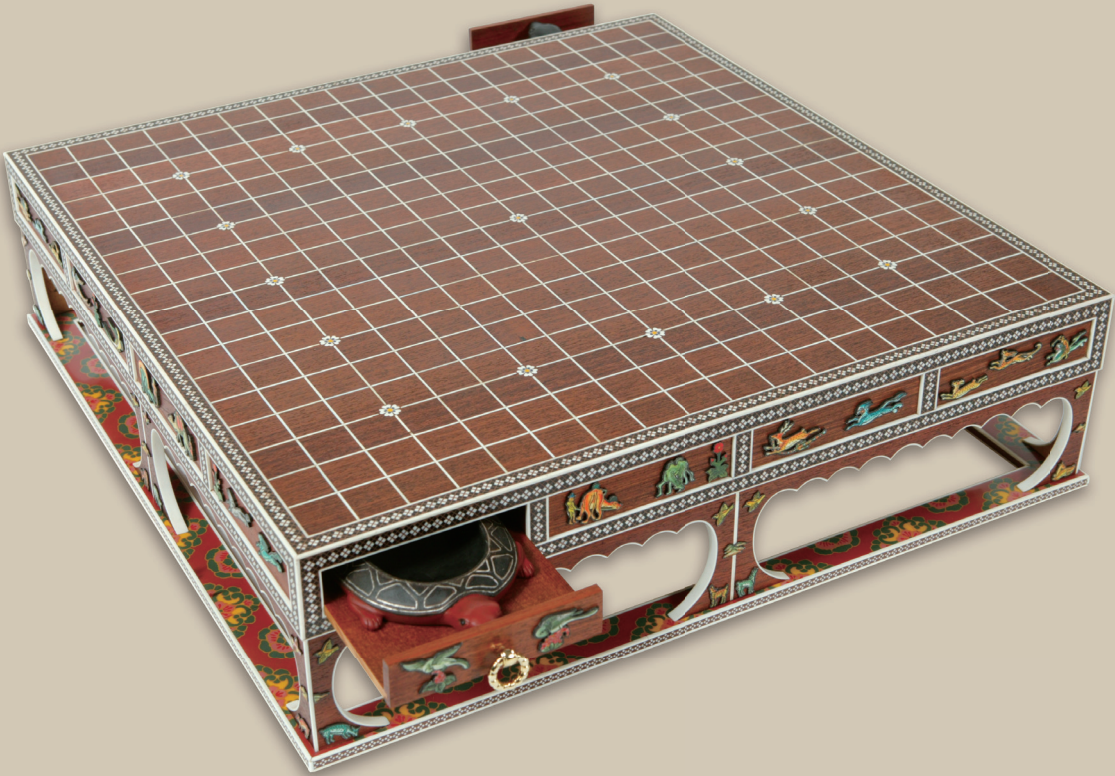
**| 백제 금동신발 |**

- 공주 수촌리 1호분 출토
- 충남역사문화연구원 발굴
- 국립중앙박물관 소장

일	월	화	수	목	금	토																																																																																				
	1	2	3	4 지식재산의 날	5	6 음7,15																																																																																				
7 푸른하늘의 날 · 백로	8	9	10 9·10 해양경찰의 날 세계 자살예방의 날	11	12	13																																																																																				
14	15	16	17	18	19	20 청년의 날																																																																																				
21 치매극복의 날	22 음8,1	23 추분	24	25	26	27																																																																																				
28	29	30 개인정보보호의 날			<div> <div>8</div> <table> <tr><td>일</td><td>월</td><td>화</td><td>수</td><td>목</td><td>금</td><td>토</td></tr> <tr><td></td><td></td><td></td><td></td><td></td><td>1</td><td>2</td></tr> <tr><td>3</td><td>4</td><td>5</td><td>6</td><td>7</td><td>8</td><td>9</td></tr> <tr><td>10</td><td>11</td><td>12</td><td>13</td><td>14</td><td>15</td><td>16</td></tr> <tr><td>17</td><td>18</td><td>19</td><td>20</td><td>21</td><td>22</td><td>23</td></tr> <tr><td>24,31</td><td>25</td><td>26</td><td>27</td><td>28</td><td>29</td><td>30</td></tr> </table> </div>	일	월	화	수	목	금	토						1	2	3	4	5	6	7	8	9	10	11	12	13	14	15	16	17	18	19	20	21	22	23	24,31	25	26	27	28	29	30	<div> <div>10</div> <table> <tr><td>일</td><td>월</td><td>화</td><td>수</td><td>목</td><td>금</td><td>토</td></tr> <tr><td></td><td></td><td></td><td>1</td><td>2</td><td>3</td><td>4</td></tr> <tr><td>5</td><td>6</td><td>7</td><td>8</td><td>9</td><td>10</td><td>11</td></tr> <tr><td>12</td><td>13</td><td>14</td><td>15</td><td>16</td><td>17</td><td>18</td></tr> <tr><td>19</td><td>20</td><td>21</td><td>22</td><td>23</td><td>24</td><td>25</td></tr> <tr><td>26</td><td>27</td><td>28</td><td>29</td><td>30</td><td>31</td><td></td></tr> </table> </div>	일	월	화	수	목	금	토				1	2	3	4	5	6	7	8	9	10	11	12	13	14	15	16	17	18	19	20	21	22	23	24	25	26	27	28	29	30	31	
일	월	화	수	목	금	토																																																																																				
					1	2																																																																																				
3	4	5	6	7	8	9																																																																																				
10	11	12	13	14	15	16																																																																																				
17	18	19	20	21	22	23																																																																																				
24,31	25	26	27	28	29	30																																																																																				
일	월	화	수	목	금	토																																																																																				
			1	2	3	4																																																																																				
5	6	7	8	9	10	11																																																																																				
12	13	14	15	16	17	18																																																																																				
19	20	21	22	23	24	25																																																																																				
26	27	28	29	30	31																																																																																					

목화재단기국(복원품)

일본 쇼소인(正倉院) 진품 소장  
백제역사문화관 소장



| 바둑알 |



| 은평탈합자 |

2025 **10** OCT



| 목화자단기국 |

· 일본 쇼소인(正倉院) 소장

일	월	화	수	목	금	토
<div>9</div> <div> <div>일</div><div>월</div><div>화</div><div>수</div><div>목</div><div>금</div><div>토</div> </div> <div> <div>1</div><div>2</div><div>3</div><div>4</div><div>5</div><div>6</div> </div> <div> <div>7</div><div>8</div><div>9</div><div>10</div><div>11</div><div>12</div><div>13</div> </div> <div> <div>14</div><div>15</div><div>16</div><div>17</div><div>18</div><div>19</div><div>20</div> </div> <div> <div>21</div><div>22</div><div>23</div><div>24</div><div>25</div><div>26</div><div>27</div> </div> <div> <div>28</div><div>29</div><div>30</div> </div>	<div>11</div> <div> <div>일</div><div>월</div><div>화</div><div>수</div><div>목</div><div>금</div><div>토</div> </div> <div> <div>1</div> </div> <div> <div>2</div><div>3</div><div>4</div><div>5</div><div>6</div><div>7</div><div>8</div> </div> <div> <div>9</div><div>10</div><div>11</div><div>12</div><div>13</div><div>14</div><div>15</div> </div> <div> <div>16</div><div>17</div><div>18</div><div>19</div><div>20</div><div>21</div><div>22</div> </div> <div> <div>23</div><div>24</div><div>25</div><div>26</div><div>27</div><div>28</div><div>29</div> </div>		<div>1</div> 국군의 날	<div>2</div> 노인의 날	<div>3</div> 개천절	<div>4</div>
<div>5</div> 세계한인의 날	<div>6</div> 추석 · 음8.15	<div>7</div>	<div>8</div> 대체휴일 · 한로 재향군인의 날	<div>9</div> 한글날	<div>10</div> 임산부의 날 정신건강의 날	<div>11</div>
<div>12</div>	<div>13</div>	<div>14</div>	<div>15</div> 체육의 날	<div>16</div>	<div>17</div>	<div>18</div> 문화의 날
<div>19</div>	<div>20</div>	<div>21</div> 경찰의 날 · 음9.1	<div>22</div>	<div>23</div> 상강	<div>24</div> 국제연합의 날	<div>25</div> 독도의 날
<div>26</div>	<div>27</div>	<div>28</div> 교정의 날 · 금융의 날	<div>29</div> 지방자치의 날	<div>30</div>	<div>31</div> 회계의 날	

## 백제 칠지도(복원품)

일본 이소노카미신궁(石上神宮) 진품 소장  
백제역사문화관 소장



百  
濟  
王  
七  
支  
刀

| 백제 명문 X-선 |

| 명문 앞면 |

泰和四年五月十六日丙午正陽造百練鐵七支刀生  
辟百兵 宜供供侯王 ○○○○作

| 명문 뒷면 |

先世以來未有此刀百濟王世子奇生聖音故爲倭王  
旨造傳示後世

\* 명문은 국사편찬위원회 공개자료 발췌

2025 **11** NOV



| 백제 칠지도 |

· 일본 이소노카미신궁  
(石上神宮) 소장

일	월	화	수	목	금	토
<div>10</div> <div> <div>일</div><div>월</div><div>화</div><div>수</div><div>목</div><div>금</div><div>토</div> </div> <div> <div>1</div><div>2</div><div>3</div><div>4</div> </div> <div> <div>5</div><div>6</div><div>7</div><div>8</div><div>9</div><div>10</div><div>11</div> </div> <div> <div>12</div><div>13</div><div>14</div><div>15</div><div>16</div><div>17</div><div>18</div> </div> <div> <div>19</div><div>20</div><div>21</div><div>22</div><div>23</div><div>24</div><div>25</div> </div> <div> <div>26</div><div>27</div><div>28</div><div>29</div><div>30</div><div>31</div> </div>	<div>12</div> <div> <div>일</div><div>월</div><div>화</div><div>수</div><div>목</div><div>금</div><div>토</div> </div> <div> <div>1</div><div>2</div><div>3</div><div>4</div><div>5</div><div>6</div> </div> <div> <div>7</div><div>8</div><div>9</div><div>10</div><div>11</div><div>12</div><div>13</div> </div> <div> <div>14</div><div>15</div><div>16</div><div>17</div><div>18</div><div>19</div><div>20</div> </div> <div> <div>21</div><div>22</div><div>23</div><div>24</div><div>25</div><div>26</div><div>27</div> </div> <div> <div>28</div><div>29</div><div>30</div><div>31</div> </div>					1
2	3	4 음9.15	5 소상공인의 날	6	7 입동	8
9 소방의 날	10	11 농업인의 날	12	13	14	15
16	17 순국선열의 날	18	19 아동학대예방의 날	20 음10.1	21	22 김치의 날 · 소설
23	24	25	26	27	28	29
30						



백제계 금동신발(복원품)

일본 후지노키(藤ノ木)고분 출토  
백제역사문화관 소장



2025

12

DEC



| 백제계 금동신발 |

- 일본 후지노키(藤ノ木)고분 출토
- 가시하라고고학연구소(梶原考古学研究所) 발굴 · 소장

일	월	화	수	목	금	토																																																																																				
	1	2	3 소비자의 날	4 음10.15	5 무역의 날	6																																																																																				
7 대설	8	9	10	11	12	13																																																																																				
14	15	16	17	18	19	20 음11.1																																																																																				
21	22 동지	23	24	25 가독탄신일	26	27 원자력의 날																																																																																				
28	29	30	31		<div><div>11</div><table><tr><th>일</th><th>월</th><th>화</th><th>수</th><th>목</th><th>금</th><th>토</th></tr><tr><td></td><td></td><td></td><td></td><td></td><td>1</td><td></td></tr><tr><td>2</td><td>3</td><td>4</td><td>5</td><td>6</td><td>7</td><td>8</td></tr><tr><td>9</td><td>10</td><td>11</td><td>12</td><td>13</td><td>14</td><td>15</td></tr><tr><td>16</td><td>17</td><td>18</td><td>19</td><td>20</td><td>21</td><td>22</td></tr><tr><td>2330</td><td>24</td><td>25</td><td>26</td><td>27</td><td>28</td><td>29</td></tr></table></div>	일	월	화	수	목	금	토						1		2	3	4	5	6	7	8	9	10	11	12	13	14	15	16	17	18	19	20	21	22	2330	24	25	26	27	28	29	<div><div>2026 1</div><table><tr><th>일</th><th>월</th><th>화</th><th>수</th><th>목</th><th>금</th><th>토</th></tr><tr><td></td><td></td><td></td><td></td><td></td><td>1</td><td>2 3</td></tr><tr><td>4</td><td>5</td><td>6</td><td>7</td><td>8</td><td>9</td><td>10</td></tr><tr><td>11</td><td>12</td><td>13</td><td>14</td><td>15</td><td>16</td><td>17</td></tr><tr><td>18</td><td>19</td><td>20</td><td>21</td><td>22</td><td>23</td><td>24</td></tr><tr><td>25</td><td>26</td><td>27</td><td>28</td><td>29</td><td>30</td><td>31</td></tr></table></div>	일	월	화	수	목	금	토						1	2 3	4	5	6	7	8	9	10	11	12	13	14	15	16	17	18	19	20	21	22	23	24	25	26	27	28	29	30	31
일	월	화	수	목	금	토																																																																																				
					1																																																																																					
2	3	4	5	6	7	8																																																																																				
9	10	11	12	13	14	15																																																																																				
16	17	18	19	20	21	22																																																																																				
2330	24	25	26	27	28	29																																																																																				
일	월	화	수	목	금	토																																																																																				
					1	2 3																																																																																				
4	5	6	7	8	9	10																																																																																				
11	12	13	14	15	16	17																																																																																				
18	19	20	21	22	23	24																																																																																				
25	26	27	28	29	30	31																																																																																				



**백제 금동관**  
(공주 수촌리 1호분)

공주 수촌리 1호분에서 출토된 용과 봉황무늬 계열의 전형적인 백제 금동관이다. 이 금동관은 가운데를 기준으로 양쪽과 앞뒤에 판이 붙어 있다. 중앙과 뒷부분에는 각각 장식이 달려 있다. 각 판의 가운데에는 용과 봉황무늬와 구름무늬가 새겨져 있고, 가장자리에는 불꽃무늬가 장식되어 있다. 금동관의 맨 위에는 반짝거리도록 한 얇은 쇠붙이 장식인 영락이 많이 달려 있어 더욱 화려하다.

이 금동관의 무늬는 투조(透彫)와 조금(彫金) 기법으로 새겨졌다. 백제 금동관 중에서 가장 화려하고 정교하게 만들어져 학술적으로도 매우 중요하다. 그러나 오랫동안 땅에 묻혀 있었기 때문에 상태가 좋지 않고, 왼쪽 면은 많이 부식되었다.

금동관 잔존 높이 19.0cm, 측면 최대 너비 14.0~14.5cm.



**백제 금동관**  
(일본 에다후나야마(江田船山)고분)

에다후나야마고분은 일본 구마모토현 다마나시(玉名市)에 위치하고 있다. 이 유적에서 백제의 금동관이 발견되었는데, 여러 금속 부품을 조립한 형태이며, 다양한 기법을 사용해 만들어졌다.

이 금동관은 고깔모양의 기본구조를 갖추고 있다. 옆판에는 두 마리의 용이 얹혀 있는 문양이 새겨져 있고, 주위에는 불꽃무늬가 둘러져 있다. 앞쪽과 뒤쪽 장식은 시간이 지나면서 사라졌지만, 공주 수촌리에서 발견된 것과 비슷한 구조를 가지고 있다. 이 금동관은 백제에서 일본의 지방 수장에게 주어진 것으로 보인다.

금동관 높이 15.7cm, 아래쪽 길이 14.6cm.



**백제 금동신발**  
(일본 에다후나야마(江田船山)고분)

에다후나야마고분에서 발견된 금동신발은 백제의 전통적인 특징을 잘 보여준다. 이 금동신발은 두 개의 옆판을 앞쪽과 뒤쪽 중앙에서 연결한 구조이다. 앞쪽 부분이 위로 들려 있고, 바닥에는 9개의 스파이크가 박혀 있다. 전면에는 연속된 점으로 거북이 등껍질 무늬(龜甲紋)가 새겨져 있다. 양쪽 옆판의 바깥쪽에는 반짝거리도록 한 얇은 쇠붙이 장식인 영락이 달려 있다.

이 금동신발은 백제 금동신발의 변화 과정을 보여주는 중요한 유물이다. 일본에서 백제 계열의 금동신발이 여러 점 확인되었는데, 그 중 바닥에 스파이크가 없는 것들은 일본식으로 변형된 것이다. 그러나 이 금동신발은 전형적인 백제 스타일이므로 백제에서 제작된 제품일 가능성이 높다.

금동신발 길이 32.1cm.



**대금식 갑옷**  
(고흥 길두리 안동고분)

고흥 길두리 안동고분에서는 백제의 금동관·금동신발과 함께 ‘대금식(帶金式) 갑옷’이 출토되었다. 이 갑옷은 백제, 가야, 일본 지역에서 주로 확인된다. 반면, 신라와 고구려에서는 다른 형태의 갑옷이 주로 발견된다.

갑옷의 이름은 판의 모양과 재료, 연결 방법에 따라 다르게 붙여진다. 고흥 길두리 안동고분의 갑옷은 대금(帶金) 형태가 가로로 이루어져 있고, 각 판을 연결하는 방법이 가죽을 사용했기 때문에 ‘횡장판철철판갑’이라고 부른다.

챙이 달린 차양주(遮陽冑)는 투구의 앞부분에 덮개가 달려 있고, 투구 본체는 작은 철제 부품으로 연결되어 있다. 대금식 갑옷의 어깨 부분은 팔로 내려갈수록 아래 판이 위 판을 감싸는 구조를 가지고 있다.

갑옷 판 높이 35cm, 차양주 길이 22.5cm.



**대금식 갑옷**  
(고흥 야막고분)

고흥 야막고분은 둥근 모양의 무덤으로, 내부는 돌로 만든 구조로 되어 있다. 이곳에서 철제 갑옷과 투구, 철제 무기 등 다양한 유물이 발견되었다. 야막고분은 고흥만이 내려다보이는 구릉 정상에 놓인 곳으로, 일본(왜)과 관련된 유물이 많이 나와 학계의 관심을 끌었다. 무덤 주인은 왜계(倭系) 인물이거나 왜와 밀접히 교류한 인물로 추정된다.

피장자 발치 쪽에서 5세기쯤 만든 것으로 보이는 갑옷이 발견되었다. 이 갑옷은 몸통을 보호하는 갑옷인 판갑, 어깨를 보호하는 갑옷인 견갑, 목과 가슴을 지키는 경갑, 새 부리 모양의 투구 등이 함께 확인되었다. 오랜 시간 땅속에 묻혀 있었지만, 비교적 상태가 좋은 편이다.

이 갑주는 고대 사람들이 어떻게 방어를 준비했는지를 보여주는 중요한 유물이다.

갑옷 앞쪽 높이 37.5cm, 뒤쪽 높이는 48cm.



**백제 금동신발**  
(나주 정촌고분 1호 석실)

나주 정촌고분에서 발견된 금동신발은 총 5개의 금속판으로 만들어졌다. 이 금속판은 좌우 측판 2개, 바닥판 1개, 발목판 2개로 구성되어 있다. 발등에는 용의 머리 장식이 달려 있다. 바닥에는 24개의 스파이크 모양 금속 못이 박혀 있다. 발등 부분에 부착된 '용머리 장식'은 현존하는 삼국시대 금동신발 중 유일한 사례여서 큰 주목을 받고 있다.

이 신발에는 다양한 문양이 새겨져 있다. 측판의 기본 문양은 거북이 등껍질 무늬(龜甲紋)이며, 그 안에는 용과 봉황무늬, 불꽃무늬, 새무늬, 사람 얼굴을 한 새무늬(人面鳥身), 사람 얼굴을 한 짐승무늬(人面獸神) 등 여러 문양이 새겨져 있다. 고대인의 사후세계관을 표현하며, 조형적으로도 매우 우수한 유물로 평가 받고 있다. 전체 길이 37cm, 너비 11.5cm, 높이 13.5cm.



**용·봉황무늬 고리자루큰칼**  
(공주 무령왕릉)

공주 무령왕릉 출토 용·봉황무늬 고리자루큰칼은 고대 한반도에서 제작된 유물로, 다양한 금속 공예 기술이 모여 있는 특별한 작품이다. 이 칼은 동아시아에서 가장 뛰어난 유물 중 하나로 평가받고 있다.

고리자루 부분은 청동으로 만들어진 후, 금으로 도금을 하였다. 고리자루의 안쪽에는 용 문양이 새겨져 있고, 바깥쪽에는 두 마리의 용이 서로 마주 보고 있는 모습이 조각되어 있다. 칼자루 부분의 시작과 끝에는 은판이 붙어 있으며, 여기에는 거북이 등껍질 무늬(龜甲紋)와 봉황이 새겨져 있다. 그 아래쪽에는 순금으로 띠 장식이 되어 있다.

칼자루 전체에 금선과 은선을 교대로 감아 칼이 미끄러지지 않도록 제작되었다. 이 칼의 금속 장식은 금과 은이 번갈아 사용하여 문양을 더욱 돋보이게 하며, 색상의 차이로 인해 생기는 아름다움을 보여준다.

칼 길이 약 82cm, 칼자루 길이 22cm.



**백제 금동관**  
(서산 부장리 5호분)

서산 부장리에서 발견된 금동관은 다른 지역에서 나온 것들과 비교했을 때, 거의 완전한 모양에 가까울 정도로 상태가 좋은 편이다. 금동으로 만든 부분은 물론 안쪽에 있는 백화수피(흰 자작나무 껍질)도 잘 남아 있으며, 백화수피와 금동판 사이에는 직물의 흔적도 뚜렷하게 보인다.

이 금동관은 전체적으로 고깔 모양을 하고 있다. 앞면과 뒷면에는 장식이 있으며, 아래쪽에는 테두리가 있다. 앞면 전체에 반짝거리도록 한 얇은 쇠붙이 장식인 영락이 많이 달려 있고, 내부에는 용과 봉황무늬가 새겨져 있다. 금동판은 청동판에 금도금을 하였고, 문양은 특수한 기법으로 새겨졌다.

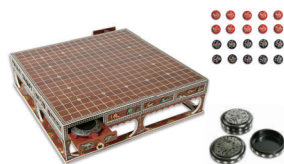
금동관 높이 15.9cm, 너비 17.5cm.



**백제 금동신발**  
(공주 수촌리 1호분)

공주 수촌리 1호분 금동신발은 금동관, 금제귀걸이, 장식된 큰칼과 함께 나무관 안에서 발견되었다. 이 금동신발은 남쪽에서 쌍으로 발견되었고, 유해의 발에 신겨진 상태였다. 보존 처리 과정에서 신발 안에서 유해의 발 뼈 일부가 확인되었다.

공주 수촌리 1호분의 금동신발은 옆판 2개와 바닥판 1개로 조립되어 있다. 앞쪽 발등 부분과 뒤쪽 뒤축 부분은 리벳(금속 고정 장치)으로 연결되어 있다. 바닥판에는 여러 개의 금동 못이 붙어 있어 마치 스파이크처럼 보인다. 옆판에는 '凸' 모양의 돌출된 문양이 일렬로 새겨져 있다. 바닥판에는 격자무늬가 새겨져 있고, 가장자리 부분은 아무런 문양이 없다. 금동신발 길이 33.6cm.



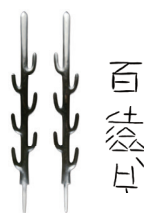
**목화자단기국**  
(일본 쇼소인(正倉院) 소장)

목화자단기국은 의자왕이 일본의 고위 관료에게 준 것으로 알려져 있으며, '의자왕 바둑판'이라고도 불린다. 이 바둑판은 소나무로 만든 본체 위에 자단목이라는 나무를 얇게 붙여 만들었다. 그리고 백색 상아로 경계를 만들어 17개의 화점을 배치했다. 화점은 황양목(黃楊木)으로 중심을 만들고, 그 주위를 상아로 장식하였다.

바둑판의 각 측면은 4개의 구역으로 나누어져 있고, 상아로 인물이나 동물 문양이 새겨져 있다. 바둑판 옆면에는 서랍이 있어서 한쪽을 열면 반대쪽도 열리는 특별한 장치가 있다.

나무에서 송진 같은 물질이 발견되었는데, 이는 소나무과의 나무에서 흔히 나타나는 것이므로 이 유물이 한반도에서 만들어졌다는 주장이 많다.

바둑판 크기 가로 48.8cm, 세로 49cm, 높이 12.7cm.



**백제 칠지도(七支刀)**

칠지도는 일본 나라현 덴리시(天理市)에 있는 이소노카미신궁(石上神宮)에 보관되어 있는 칼이다. 상태가 좋지 않아 글자 일부는 읽을 수 없다. 그러나 칼의 앞면에는 34자, 뒷면에는 27자가 새겨진 흔적이 남아 있다. 연구자마다 해석이 다르지만, 많이 받아들여지는 내용은 다음과 같다.

앞면의 내용 : '태상 4년 △월 16일 병오, 한낮에 백 번이나 단련한 칠지도를 만들었다. 이 칼은 모든 적을 물리칠 수 있으니 후왕에게 나누어 줄만하다. △△△△가 만들었다.'

뒷면의 내용 : '지금까지 이와 같은 칼이 없었는데, 백제 왕세자 기생성음이 일부러 왜왕 지를 위해 만들었으니 (후세에 전하라).' 칠지도는 역사적으로 중요한 의미를 가진 칼로, 백제와 일본의 관계를 보여주는 유물이다.

칼 길이 74.9cm.



**백제계 금동신발**  
(일본 후지노키(藤ノ木)고분)

일본 후지노키(藤ノ木)고분에서는 두 쌍의 금동신발이 발견되었다. 금동신발은 각각 3개의 판으로 만들어졌으며, 양쪽 판은 발등과 뒤축에서 리벳(금속 고정 장치) 기법으로 연결된다. 표면은 거북이 등껍질 무늬(龜甲紋)로 장식되어 있다. 이러한 제작 기술은 백제의 금동신발과 유사한 점이 많다. 그러나 신발바닥에 스파이크와 같은 못이 없고, 반짝거리도록 장식된 얇은 쇠붙이 장식인 영락이 달려 있어, 일본에서 백제 도왜인에 의해 만들어졌을 가능성도 제기되고 있다.

고분은 원형이 잘 보존된 상태로 발굴되었고, 출토된 부장품들은 이 시기의 장례 의식과 주변 나라와의 관계를 연구하는 데 중요한 단서를 제공한다. 학계에서는 후지노키고분이 백제의 사비기인 6세기 후반에 만들어졌다고 추정한다.

금동신발 길이 38.4cm.



# 유물 기증·기탁 안내

충남역사문화연구원 산하 충남역사박물관은 우리의 소중한 문화유산을  
수집·정리·보존·보관하기 위해 최선을 다하고 있습니다.  
이를 위해 연중 수시로 유물 기증·기탁 신청을 받고 있으며,  
기증·기탁하신 유물은 연구·교육·전시·발간·홍보 등에 활용됩니다.

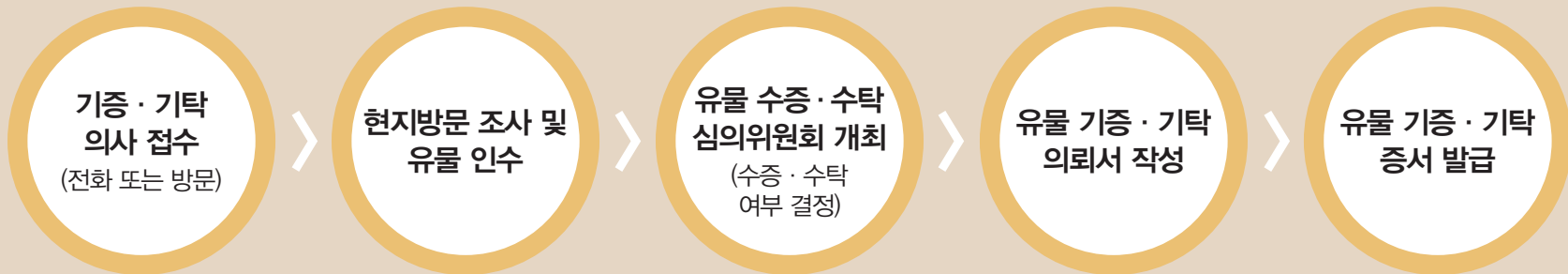
## 수집 자료 유형

자료 유형 : 고고유물, 고문서, 전적, 서화, 도자기, 민속공예, 사진,  
영상 등 일반적으로 1960년대 이전 생산된 모든 자료

\* 단, 자료의 특성과 유물로서의 가치를 평가할 수 있으며, 이에 대해서는  
연구원 내부 검토 후 외부 전문가가 참여하는 '유물수증·수탁심의위원회'를  
통해 수증·수탁 가부를 최종 결정함

## 기증 기탁자 특전

- 기증·기탁 증서 증정
- 충남역사박물관 '명예의 전당' 현액
- 충남역사문화연구원 및 역사박물관 간행 도서 송부
- 기증·기탁유물 정리 목록 및 사진 증정
- '기증·기탁자의 날' 행사 초청
- 박물관 전시 및 각종 행사 초청



## 2026 CALENDAR

1

일	월	화	수	목	금	토
				1	2	3
4	5	6	7	8	9	10
11	12	13	14	15	16	17
18	19	20	21	22	23	24
25	26	27	28	29	30	31

2

일	월	화	수	목	금	토
1	2	3	4	5	6	7
8	9	10	11	12	13	14
15	16	17	18	19	20	21
22	23	24	25	26	27	28

3

일	월	화	수	목	금	토
1	2	3	4	5	6	7
8	9	10	11	12	13	14
15	16	17	18	19	20	21
22	23	24	25	26	27	28
29	30	31				

4

일	월	화	수	목	금	토
			1	2	3	4
5	6	7	8	9	10	11
12	13	14	15	16	17	18
19	20	21	22	23	24	25
26	27	28	29	30		

5

일	월	화	수	목	금	토
					1	2
3	4	5	6	7	8	9
10	11	12	13	14	15	16
17	18	19	20	21	22	23
24 <sub>31</sub>	25	26	27	28	29	30

6

일	월	화	수	목	금	토
	1	2	3	4	5	6
7	8	9	10	11	12	13
14	15	16	17	18	19	20
21	22	23	24	25	26	27
28	29	30				

7

일	월	화	수	목	금	토
			1	2	3	4
5	6	7	8	9	10	11
12	13	14	15	16	17	18
19	20	21	22	23	24	25
26	27	28	29	30	31	

8

일	월	화	수	목	금	토
						1
2	3	4	5	6	7	8
9	10	11	12	13	14	15
16	17	18	19	20	21	22
23 <sub>30</sub>	24 <sub>31</sub>	25	26	27	28	29

9

일	월	화	수	목	금	토
		1	2	3	4	5
6	7	8	9	10	11	12
13	14	15	16	17	18	19
20	21	22	23	24	25	26
27	28	29	30			

10

일	월	화	수	목	금	토
				1	2	3
4	5	6	7	8	9	10
11	12	13	14	15	16	17
18	19	20	21	22	23	24
25	26	27	28	29	30	31

11

일	월	화	수	목	금	토
1	2	3	4	5	6	7
8	9	10	11	12	13	14
15	16	17	18	19	20	21
22	23	24	25	26	27	28
29	30					

12

일	월	화	수	목	금	토
		1	2	3	4	5
6	7	8	9	10	11	12
13	14	15	16	17	18	19
20	21	22	23	24	25	26
27	28	29	30	31		