

BORYEONG SEA MUD EXHIBITION

2022.7.16-8.15

대천해수욕장 일원 <31일간>



2022 BORYEONG  
SEA MUD EXHIBITION  
보령해양머드박람회  
2022.7.16~8.15

# 보령해양머드박람회 2022

해양의 재발견  
머드의 미래가치

## 초대합니다. INVITATION

2022년, 7월 16일부터 8월 15일까지

충남 보령에서 펼쳐지는[2022보령해양머드박람회]에 여러분을 초대합니다.

[2022보령해양머드박람회]는 해양머드, 해양신산업, 해양치유, 해양레저·관광 등  
대한민국 해양신산업 미래성장동력 창출을 위한 국제박람회로  
문화축제와 해양신산업이 결합된 대한민국 “최초의 하이브리드형” 산업박람회입니다.

머드 축제를 박람회장 편입을 통해 오락과 힐링 공간을 제공한 올 여름 최고의 선물이 될 것입니다.

해양의 재발견  
머드의 미래가치

# 145.5억원

[2022보령해양머드박람회]는 총 사업비 145.5억원이 투입된  
2022년도 정부 승인 국제행사입니다.

## 박람회 개요

행 사 명	2022보령해양머드박람회(Boryeong Sea Mud Exhibition 2022)
주 제	“해양의 재발견, 머드의 미래가치”
개최기간	2022.7.16.(토) ~ 8.15.(월), 31일간
개최장소	대천해수욕장 일원(주행사장 73,430㎡ / 전시관 면적 12,250㎡)
주최/후원	충청남도·보령시 / 해양수산부(대한민국 정부 승인 국제행사)
주 관	보령해양머드박람회조직위원회
사 업 비	145.5억원
관람목표	국내·외 관람객 120만명(국내 108만명, 국외 12만명)
콘 텐 츠	해양머드, 해양신산업, 해양치유, 해양레저·관광 등
주요 프로그램	해양머드관련 기관 및 기업 전시, 이벤트, 비즈니스/상담, 국제학술



# 7개의 전시관

31일간, 7개 기획전시관을 통한 다양한 볼거리!  
날마다 펼쳐지는 다채로운 공연과 이벤트로 국내외 120만명의 관람객이 방문합니다!

## 해양머드 주제관 (2,000㎡)



- 머드의 가치와 미래비전
- 갯벌생물 563종 전시
- 블루카본 효과
- 국내외 다양한 머드제품

- ① 머드버스의 탄생
- ② 머드버스의 선물
- ③ 머드버스의 위기와 극복
- ④ 머드버스 속 보물
- ⑤ 머드의 미래

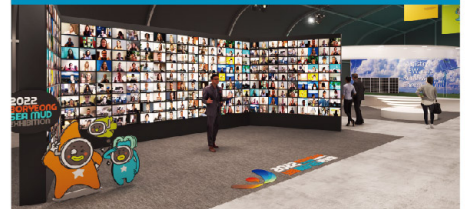
## 해양머드 웰니스관(958㎡)



- 웰니스치유프로그램
- 머드를 활용한 아토피치유
- 머드마사지 등 테라피
- 명상치유 프로그램

- ① 무료체험프로그램
- 아토피치유센터
- 풋 스파
- ② 유료체험프로그램
- 머드테라피 체험
- 싱잉볼 체험(명상)

## 해양머드&신산업관(2,400㎡)



- 머드산업 홍보 부스
- 머드화장품, 머드건축재 등
- 해양신산업 홍보 부스
- 해상풍력 등 에너지
- 친환경선박 등

- ① 온택트홍보존
- ② 해양에너지존
- ③ 머드산업존
- ④ 해양치유존
- ⑤ 해양바이오존
- ⑥ 친환경선박존

## 해양레저&관광관(2,400㎡)



- 해양레저 및 관광산업 홍보 부스
- 캠핑카, 캠핑제품
- 요트 등
- 지역 문화 관광 홍보

- ① 해양레저존
- ② 해양레포츠존
- ③ 해양생태관광존
- ④ 해양모빌리티존
- ⑤ 모빌리티부품존
- ⑥ 전통·문화 관광존

## 해양머드 체험관(2,400㎡)



- 머드공예품만들기체험
- 머드비누, 머드도자기 등
- 해양직업체험
- 해양구조사, 해양교통 관제사 등

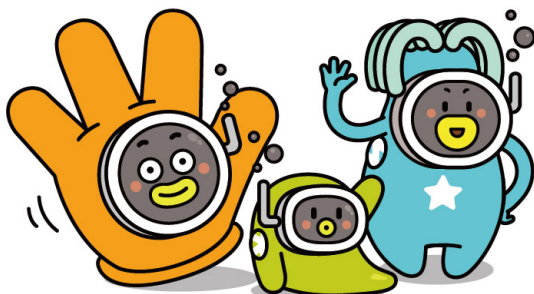
- ① 머드체험존
- ② 해양직업체험존

## 해양머드 영상관(1,050㎡)



- 해양과 인간의 공존 가치를 제시하는 스토리 연출

## 특산품 홍보관(800㎡)





# 100개

박람회 기간 쉼없이 펼쳐지는 특별한 이벤트(하루에 100개이상 프로그램 진행)  
가족, 연인, 친구들이 함께 하는 다양한 참여형 이벤트와 젊음이 폭발하는 축제의 밤!

행사구성		세부내용
공식행사		<ul style="list-style-type: none"> <li>① 개장식</li> <li>② 개막식</li> <li>③ 폐막식</li> </ul>
메인공연		<ul style="list-style-type: none"> <li>① 주제공연</li> <li>② 퍼레이드</li> </ul>
프로그램	체험	<ul style="list-style-type: none"> <li>① 머드축제체험</li> <li>② 머드공방체험</li> <li>③ 갯벌체험</li> <li>④ 웰니스체험</li> <li>⑤ 머드익스트림체험</li> </ul>
	특별	<ul style="list-style-type: none"> <li>① 어린이 공모전</li> <li>② 행운이벤트</li> </ul>
	공연	<ul style="list-style-type: none"> <li>① 광역시도의 날</li> <li>② 버스킹</li> <li>③ 특별공연</li> </ul>
연계행사		<ul style="list-style-type: none"> <li>① 국외자매도시공연</li> <li>② 해양레포츠허브</li> <li>③ 서해안비치 뮤직페스타</li> <li>④ 나라꽃전국무궁화축제</li> <li>⑤ 한국농업경영인 전국대회</li> <li>⑥ 2022 전국지속가능발전대회</li> <li>⑦ 아시안 컵 국제 요트대회</li> </ul>
국제 학술행사		<ul style="list-style-type: none"> <li>해양머드 웰니스 컨퍼런스</li> <li>환황해 포럼</li> <li>축제산업화 국제 세미나</li> </ul>



# 2022보령해양머드박람회

## 입장권



### 입장권 판매가격

구분		입장요금(원)		적용범위
		현장요금	예매요금	
보통권	일 반	12,000	9,000	· 일 반 : 만19세~64세 · 청소년 : 만13세~18세 · 어린이 : 만 4세~12세
	청소년	9,000	7,000	
	어린이	6,000	5,000	
할인권	일 반	9,000		· 단체할인 - 내국인 : 예매 및 당일판매 20명 이상 - 외국인 : 예매 및 당일판매 10명 이상 · 특별할인(인원에 상관없이 할인) - 기 타 : 만65세~74세 - 보령시민(주민등록기준)
	청소년	7,000		
	어린이	5,000		
무 료 입 장		· 국가(독립)유공자, 국민기초생활 수급자 · 장애인, 장애의 정도가 심한 장애인(보호자 1인 포함) · 만75세 이상인 자 · 만4세 미만 아동, 공무 수행자, 국빈외교사절단 및 수행자 · 단체 인솔자(20명 기준 1인), 단체관람 유치여행사 가이드 1인 · 학교단체 인솔 교사(학급당 1인)		

입장권 1,000만원 이상 구매시 정상가의 40% 할인 (일반 7,000원, 청소년 5,000원, 어린이 4,000원)



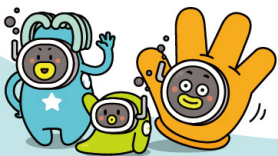


해양의 재발견  
머드의 미래가치

# 보령해양머드박람회

2022  
7. 16  
-  
8. 15

BORYEONG SEA MUD EXHIBITION



## 입장권 요금표 (정상가의 약 33% 할인)

구 분	일 반	청소년	어린이
정상가	<del>12,000</del>	<del>9,000</del>	<del>6,000</del>
할인가	8,000	6,000	4,000

## 장소·기간

충남 보령시 신항동 2282번지 내 (대전해수욕장 일원)  
2022. 7. 16. ~ 2022. 8. 15. (31일간)

## 특별할인

2022. 4. 11. (월) ~ 2022. 6. 20. (월) 까지

## 에매처

(재)보령해양머드박람회조직위원회, (주)인터파크  
충남도내 NH농협은행(농협중앙회) 창구

## 주요 프로그램

박람회내 머드축제, 전시, 이벤트,  
비즈니스 / 상담, 국제학술

입장권 구매 QR





# 2022 보령해양머드박람회장 포감도

국도 36호선 대전IC

국도 36호선 보령해저터널



보령머드레미자크

- A 해양머드 주제관
- B 해양머드&신산업관
- C 연계 행사존
- D 해양머드 체험관
- E 해양레저&관광관
- F 운영본부
- G 해양머드 영상관
- H 특산물 홍보관
- I 푸드코트
- J 해양머드 웰니스관 (치유의 숲)

- 1 소방안전 체험존
- 2 상설무대
- 3 월드 베스트 비치
- 4 만남의 광장
- 5 머드체험존
- 6 게이트 1
- 7 게이트 2
- 8 게이트 3
- 9 출구전용 게이트
- 10 관객자 비상출입구

